



PAGODE° SIGNATURE MKII

THE ART OF ELEGANCE

# PAGODE° SIGNATURE MKII



EXPERIENCE A NEW CLASSIC.

ELEMENTARY, STRAIGHTFORWARD AND ELEGANT.

In terms of form, the pagode° Signature MKII takes up the design of the pagode° Edition MKII, but does without the elaborate Resonator Technology. Resonance-optimised HCCT° component shelves, together with a solid construction, ensure excellent sound quality, characterised by pronounced fine detail, powerful dynamics and impressive homogeneity.

High-quality materials such as solid Canadian maple wood and solid aluminium, combined with our proprietary HCCT° honeycomb core technology and the proven pagode° sidespike technology give the pagode° Signature MKII outstanding product quality at an attractive price/performance ratio.

ERLEBEN SIE EINEN NEUEN KLASSIKER.

ELEMENTAR, GERADLINIG UND ELEGANT.

Formal greift das pagode° Signature MKII das Design des pagode° Edition MKII auf, verzichtet jedoch auf die aufwendige Resonator-Technologie. Resonanzoptimierte HCCT°-Geräteebenen sorgen im Verbund mit einer soliden Konstruktion für eine exzellente Klangqualität, die sich durch ausgesprochene Feinzeichnung, kraftvolle Dynamik und beeindruckende Homogenität auszeichnet.

Hochwertige Materialien wie massives kanadisches Ahornholz und Vollaluminium, kombiniert mit unserer proprietären HCCT°-Wabenkerntechnologie und der bewährten pagode° Sidespike-Technologie verleihen dem pagode° Signature MKII eine herausragende Produktqualität zu einem attraktiven Preis-/ Leistungsverhältnis.



Mod. E14

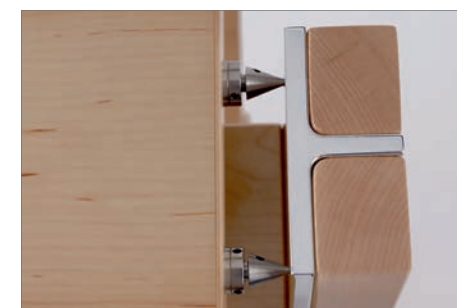


HCCT° honeycomb core shelves mark the mainstay of the new Signature MKII, providing an eminently detailed and homogenous sonic image.

Die HCCT°-Wabenkernböden sind das Herzstück des neuen Signature MKII und sorgen für ein äußerst detailliertes und homogenes Klangbild.



Mod. E14



Sidespike technology for reciprocal damping of component levels and side pillars

Sidespike-Technologie zur wechselseitigen Dämpfung von Geräteebenen und Seitenprofilen



Height-adjustable stainless-steel feet with integrated floor protection plate.

Höhenverstellbare Kegelfüße aus Edelstahl mit integriertem Schutzeller.



Side pillars and front decor insert available in high-polished finish as an option.

Seitenprofile und Frontdekorleiste optional in hochglanzpolierter Ausführung erhältlich.



# PAGODE° SIGNATURE MKII PLATFORMS

Power amplifiers or power supplies can be placed lengthwise or crosswise with the platforms. They are also equipped with the racks' proprietary HCCT° technology. Loadable up to 75 kg and equipped with cone feet with integrated protective plates as standard.

Endverstärker oder Stromversorgungen lassen sich mit den Plattformen längs oder quer aufstellen. Sie sind ebenfalls ausgestattet mit der proprietären HCCT°-Technologie der Racks. Belastbar bis 75 kg und standardmäßig ausgerüstet mit Kegelfüßen mit integriertem Schutzsteller.



Height-adjustable stainless-steel feet with integrated floor protection plate.

Höhenverstellbare Kegelfüße aus Edelstahl mit integriertem Schutzsteller.



Platforms available in length or crosswise version (L or Q).

Plattformen erhältlich in Längs- oder Querausführung (L oder Q).



Front decor insert available in high-polished finish as an option.

Frontdekorleiste optional in hochglanzpolierter Ausführung erhältlich.

## FINISHES

**Canadian maple wood**  
in seven standard colour finishes (P01-P07).

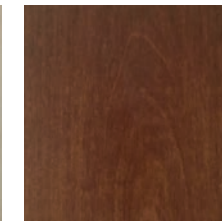
**Aluminum side pillars**  
(and front decor bar) silver-grey anodized as standard or high-polished as an option.

**Kanadisches Ahornholz**  
in sieben Standardfarben. (P01-P07).

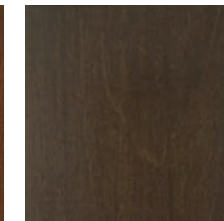
**Aluminium-Seitenprofile**  
(und Frontdekorleiste) silbergrau matt eloxiert als Standard oder hochglanzpoliert als Option.



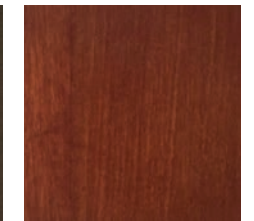
P01 - Natural Maple



P02 - Walnut



P03 - Makassar



P04 - Palisander



P05 - Cherry



P06 - Pearl White



P07 - Pearl Black

## THE CERAMIC DIFFERENCE

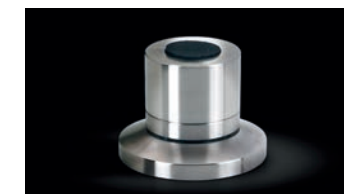
### CERA° INTERFACES

THE ULTIMATE DIRECT COUPLING TO UPGRADE YOUR RACKS, PLATFORMS AND COMPONENTS

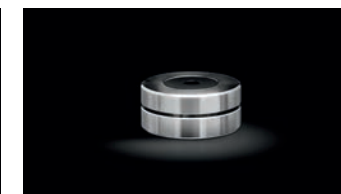
Cutting edge technology from one of the leading manufacturers of high end audio products - the ultimate direct coupling technique for your audio components, composed by ultra-hardened ceramic balls in high-precision coupling devices. Better resolution, better soundstage, better dynamics. And better music.

DIE ULTIMATIVE DIREKTKOPPLUNG ALS UPGRADE FÜR IHRE RACKS, PLATTFORMEN UND KOMPONENTEN

Spitzentechnologie von einem der führenden Hersteller innovativer High End-Produkte - die ultimative Direktkopplung Ihrer Audiokomponenten mittels ultraharter Keramikugeln in höchst präzise gefertigten Kopplungselementen bringt mehr Detail, mehr Räumlichkeit, mehr Dynamik. Und mehr Musik.



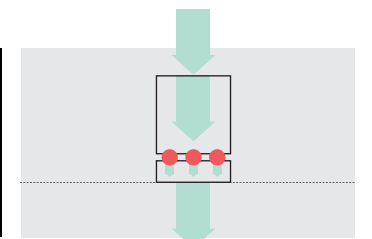
Cerabase classic (for racks & platforms)



Cerabase slimline (for components)

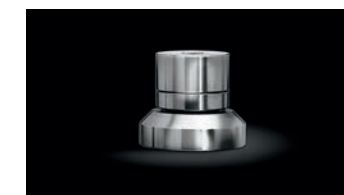


Ceraball (for components)



CERA TECHNOLOGY

(+) exact damping  
(+) high deflection



Cerabase compact (for racks & platforms)



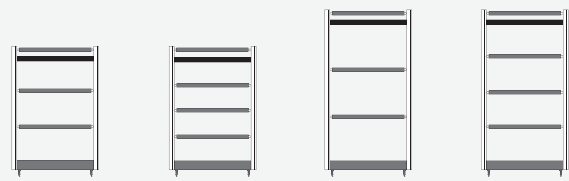
Cerapuc (for components)

## SPECIFICATIONS

### Racks

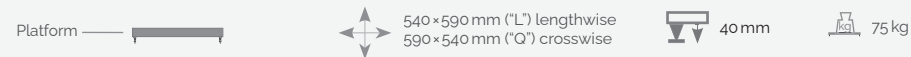


Model	E11/45	E12/45	E11	E12	E13	E11/70	E12/70	E13/70
Levels	2	3	2	3	4	2	3	4
H×W×D (cm)	45×66×54	45×66×54	60×66×54	60×66×54	60×66×54	70×66×54	70×66×54	70×66×54



Model	E14	E15	E14/110	E15/110
Levels	4	5	4	5
H×W×D (cm)	85×66×54	85×66×54	110×66×54	110×66×54

### Platforms

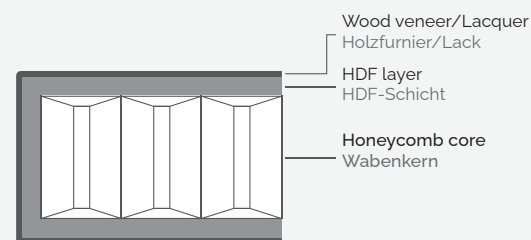


Model	E21-L	E21-Q
H×W×D (cm)	6×54×59	6×59×54

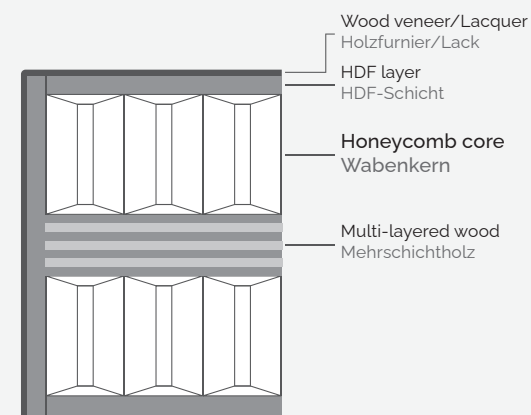
## HCCT° – HONEYCOMB CORE TECHNOLOGY



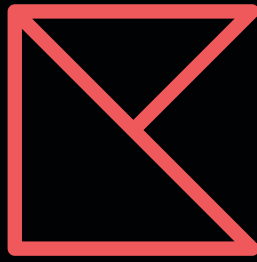
Honeycomb core shelf (upper rack levels)  
Wabenkernboden (obere Rackebenen)



Honeycomb core shelf (bottom rack level + platforms)  
Wabenkernboden (untere Rackebene + Plattformen)



SEE THE COLOURS.  
FEEL THE PRECISION.  
LIVE THE DYNAMICS.  
TOUCH THE EMOTION.



# finite elemente

## THE SCIENCE OF SOUND

The term finite element describes a numerical calculation method used in the field of mechanical engineering and basically means the division of a body into several finite elements, which are used for the calculation of mechanical stresses.

Company name and philosophy of the company speak for themselves. In the phase of development every new product has a clear scientific background, paired to my strong passion for music and premium craftsmanship.

"Quality manufactured in Germany" – remaining true to this principle for more than 20 years, our products enjoy an excellent reputation worldwide.

finite elemente ist der Begriff für eine numerische Berechnungsmethode aus dem Maschinenbau und bedeutet die Zerlegung eines Baukörpers in einzelne endlich große (finite) Elemente, die zur Berechnung von mechanischen Beanspruchungen verwendet werden.

Firmenname und Philosophie des Unternehmens sprechen für sich. Bei der Entwicklung aller neuen Produkte steht die Wissenschaft im Vordergrund, gepaart mit meiner ausgeprägten Leidenschaft für Musik und erstklassige Handwerkskunst.

Mit der Maxime „Quality manufactured in Germany“ genießen unsere Produkte seit mehr als 20 Jahren weltweit einen exzellenten Ruf.



Luis Fernandes – Developer & Owner

---

 **finite elemente**

≡ MADE IN GERMANY

Finite Elemente GmbH  
Am Heimekesberg 11 · 33106 Paderborn · Germany  
info@finite-elemente.eu · www.finite-elemente.eu

Technical modifications and errors excepted.  
Technische Änderungen und Irrtümer vorbehalten.  
Product photos may show chargeable options.  
Produktfotos zeigen teilweise kostenpflichtige Optionen.  
© finite elemente · 2023

**GOT QUESTIONS?**

**SPEAK TO THE DEVELOPER: +49 (0)291 14 490 940 (Luis Fernandes)**

